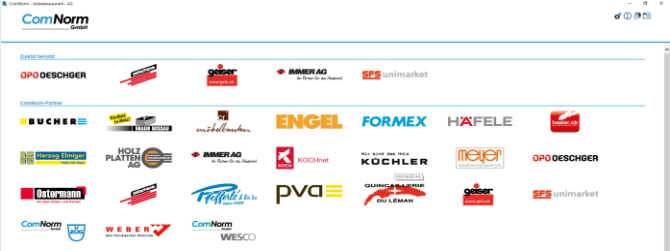


Anwender

ComNorm-Clientsoftware
oder ERP-Software

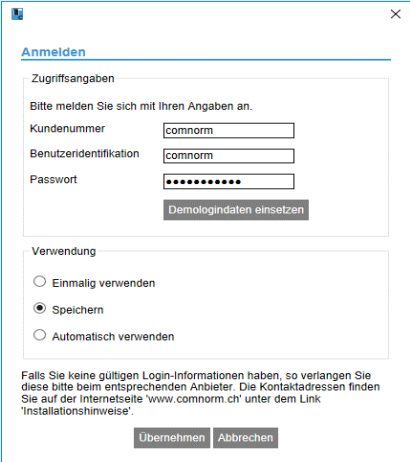
1. öffnen des Navigator-Fensters in ComNorm

2. Navigator öffnet die ComNorm-Serviceliste
(www.comnorm.ch/servicelist.xml) und stellt diese optisch dar



3. Auswahl des gewünschten Anbieters (Klick aufs Anbieterlogo)

4. Logindaten für den Shop des Anbieters angeben



5. Klick auf "Übernehmen"

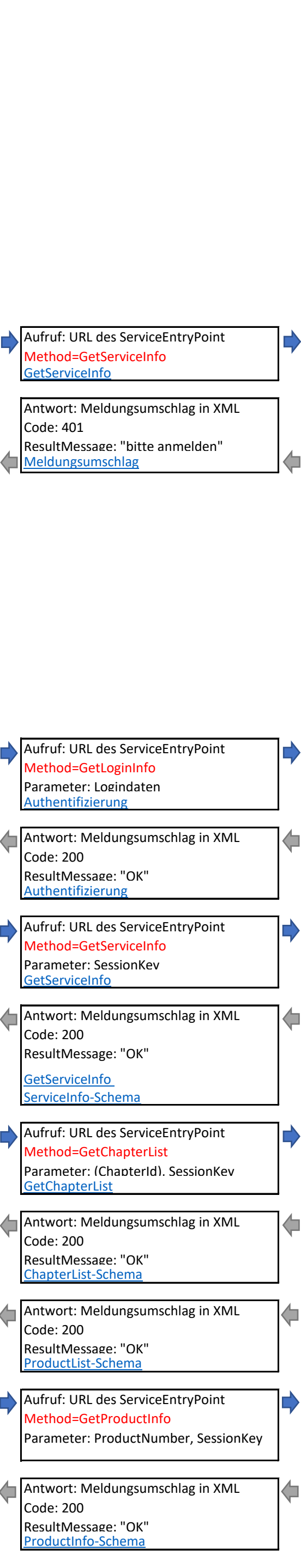
Automatische Verarbeitung

6. Anwender navigiert durch den Anbieterkatalog

7. Anwender wählt Produkt aus der Produktliste in ComNorm

8. Produktdaten werden eingelesen

9. Produktdaten werden verarbeitet



Lieferant

Shopsystem

1. Anfrage wird vom ComNorm-Server unter der URL des ServiceEntryPoint verarbeitet

2. in der Regel Authorisierung nötig

3. Entsprechende Antwort an Anwender

4. Logindaten werden verifiziert und Login durchgeführt

5. Key für die aktuelle Login-Session wird erzeugt

6. Sessionkey wird in einem Meldungsumschlag zum Anwender geschickt

7. Validierung SessionKey

8. ServiceInfo aufbereiten

9. ServiceInfo an Anwender zurücksenden

10. Anfrage wird verarbeitet
SessionKey validiert

11. Wenn Unterkapitel vorhanden sind, wird die Kapitelliste zurückgegeben

12. Wenn Produkte im Unterkapitel sind, wird die Produktliste zurückgegeben

13. Anfrage wird verarbeitet
SessionKey validiert

15. Produktdaten werden generiert

16. Produktdaten zurückgegeben